

# Das REMONDIS Lippewerk. Zuhause des Rohstoffrecyclings

**REMONDIS®**

IM AUFTRAG DER ZUKUNFT



[remondis-lippewerk.de](http://remondis-lippewerk.de)



# Die Dienstleistungsgruppe: spezialisierte Dienstleistungen und Produkte in vier Sparten.



## Umwelt- und Industriedienstleistungen

- Recycling
- Service
- Wasser

Umsatz 2021 in Mio. €:	<b>11.500</b>
------------------------	---------------

Mitarbeiter 2021:	<b>40.000</b>
-------------------	---------------

## Logistics

- Contract Logistics
- Freight Logistics
- Port Logistics

Umsatz 2021 in Mio. €:	<b>7.000</b>
------------------------	--------------

Mitarbeiter 2021:	<b>37.500</b>
-------------------	---------------

## Bio-Industries

- Qualitätserzeugnisse aus tierischen Nebenprodukten
- Produzent von erneuerbarer Energie
- Dienstleister für die Landwirtschaft und den Lebensmittelsektor

Umsatz 2021 in Mio. €:	<b>3.000</b>
------------------------	--------------

Mitarbeiter 2021:	<b>10.500</b>
-------------------	---------------

## Transportdienstleistungen

- Öffentlicher Nah-/Stadtverkehr
- Massenschienenverkehr
- On-Demand-Transport

Umsatz 2021 in Mio. €:	<b>7.000</b>
------------------------	--------------

Mitarbeiter 2021:	<b>82.000</b>
-------------------	---------------

34 %- Anteil



Sieht aus wie ein Industriegebiet,  
hat aber die CO<sub>2</sub>-Bilanz  
von 25.000 Hektar Wald.

## Ein Standort mit viel Tradition. Und noch mehr Zukunft

Europas größtes Zentrum für industrielles Recycling trägt mit seinen Aufbereitungsverfahren im großen Stil zu Ressourcenschonung und Klimaschutz bei.

### > Zahlen und Fakten

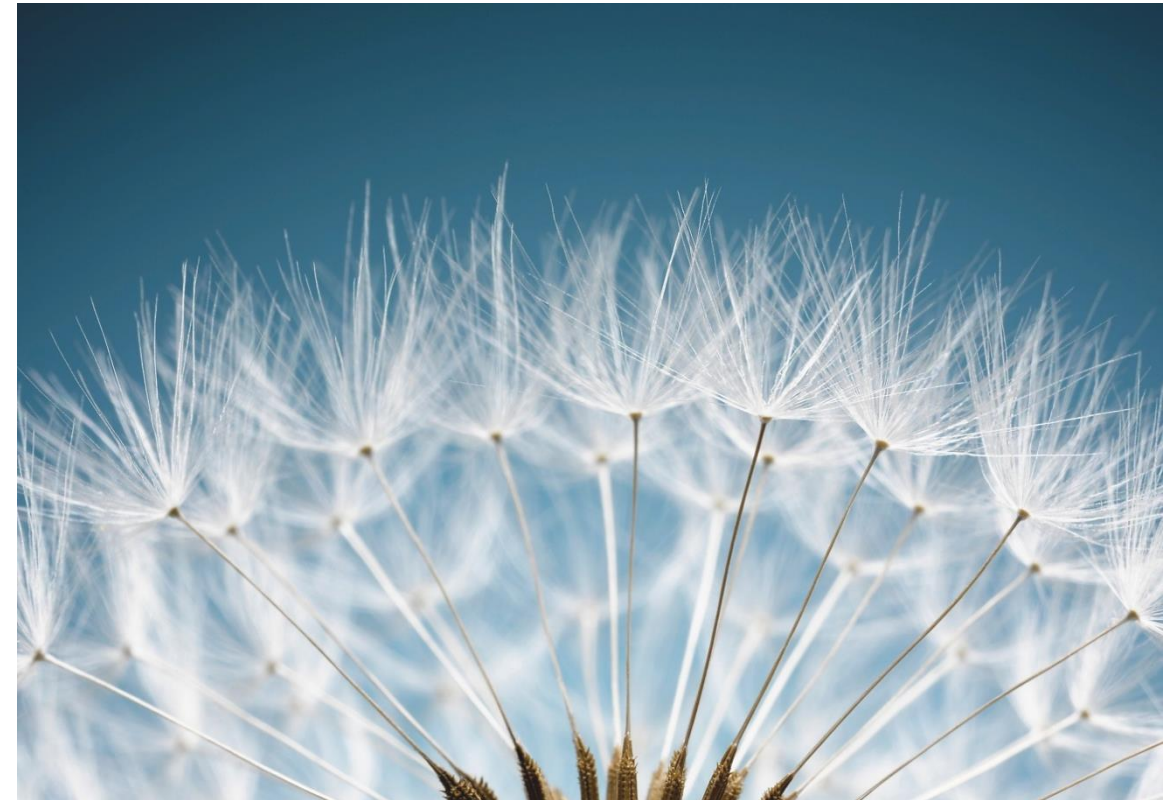
Größe	230 ha
Mitarbeiter	1.400 (Tendenz steigend)
Input Reststoffe	rund 1,4 Mio. t/a
Output Rohstoffe	rund 0,9 Mio. t/a
Output Energie	336.900 MWh/a
CO <sub>2</sub> -Einsparung	488.000 t/a



Mehr auf > [remondis-lippewerk.de](https://remondis-lippewerk.de)

# Heute erhalten, was morgen benötigt wird. Unsere Mission im Auftrag der Zukunft

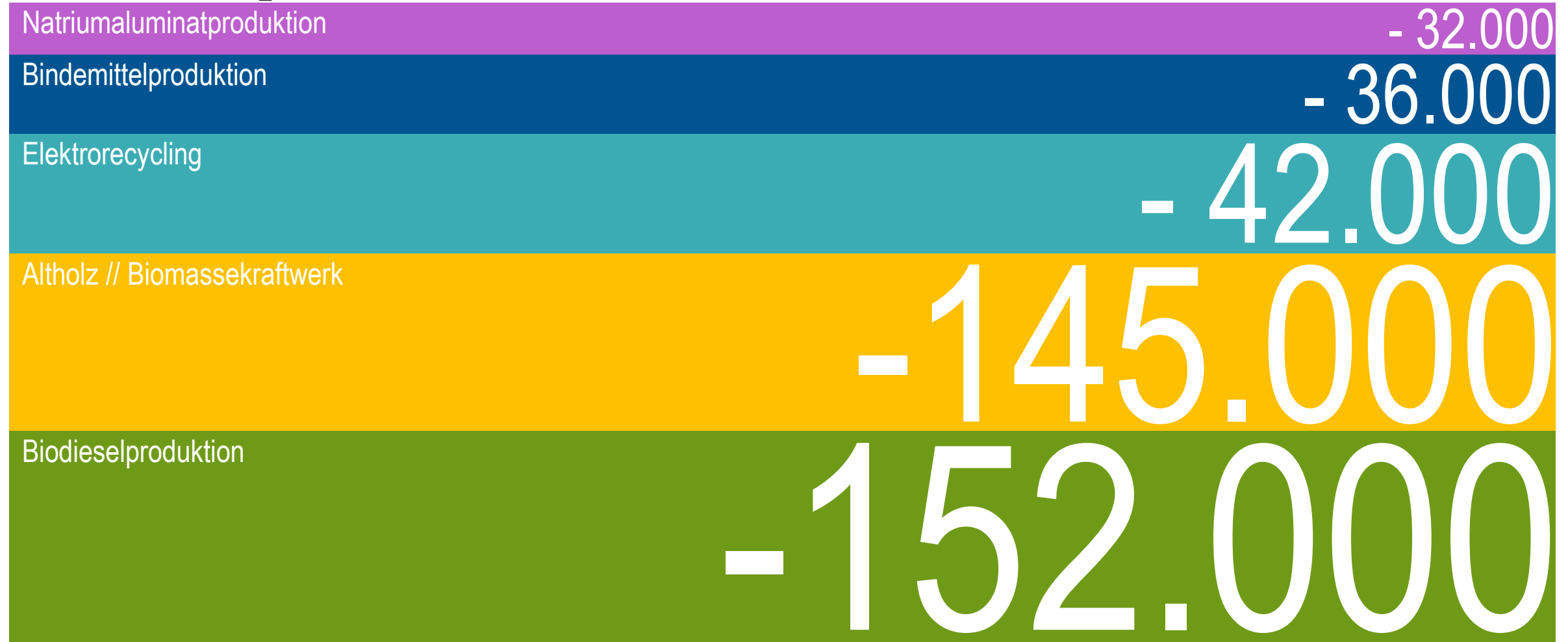
- Klimaschutz durch Recycling ist im REMONDIS Lippewerk gelebte Realität
- Eine von der Prognos AG und dem INFA-Institut durchgeführte Studie hat ergeben, dass durch die Aktivitäten im Lippewerk jährlich fast eine halbe Million Tonnen CO<sub>2</sub> eingespart werden.
- Das Landesumweltprojekt KlimaExpo.NRW zeichnete den Standort Lippewerk als eines der besten Projekte mit nachhaltiger Wirkung für den Klimaschutz aus



## Nachhaltiger Einsatz, bei dem Schlechtes vermieden wird



Im Lippewerk wird jährlich so viel CO<sub>2</sub> eingespart,  
**wie 80.000 Passagiere auf dem Langstreckenflug  
von Deutschland nach Sydney verursachen.**

Top 5 der „CO<sub>2</sub>-Einsparer“ des REMONDIS Lippewerk





# Recyclingzentrum mit idealer Infrastruktur

## 01 Hauptverwaltung



Sämtliche Aktivitäten der weltweit tätigen Unternehmensgruppe werden von hier koordiniert



## 02 Wasserturm



Im 51 Meter hohen Wasserturm ist Platz für 300 Kubikmeter Trink- und 300 Kubikmeter Nutzwasser



## 03 Werkschutz und Feuerwehr



Sicherheit genießt im Lippewerk höchste Priorität. Von der Kontrolle angelieferter Materialien bis zur Gefahrenabwehr durch die werkeigenen Feuerwehr.



## 04 Metallschlackenaufbereitung

- **Input:** Schlacken und Ofenausbrüche aus der Edelstahlproduktion und Ofenausbruch aus der Kupferindustrie
- **Output:** Edelstahl- und Buntmetallgranulat\*
- **Einsatz:** Rohstoff für die Herstellung von Edelstahl- und Kupferprodukten



\* Die meisten Kunden erhalten ihre Wertstoffe in reiner Form zurück



## 05 Beseitigung von tierischem Risikomaterial

- **Input:** Schlachtnebenprodukte, gefallene Tiere aus der Landwirtschaft
- **Output:** Ersatzbrennstoff, Fett
- **Einsatz:** Fett zur Biodieselproduktion, Brennstoff zur thermischen Verwertung



## 06 Bioabfallbehandlung (inkl. Erdenwerk)

- **Input:** Grünschnitt aus Gärten und Parkanlagen, Abfälle aus der Biotonne
- **Output:** Kompostprodukte der Marke RETERRA // Energie (Strom, Prozessdampf)
- **Einsatz:** z. B. als organischer NPK Dünger, Bodenverbesserer, Pflanzensubstrat, Mulchsubstrat, Bodenbelag // Einspeisung ins öffentliche Netz zur Stromversorgung und Versorgung der Anlage



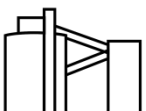
## 07 Biodieselproduktion

- **Input:** Pflanzliche und tierische Fette, Altspisefette  
(und weitere Hilfs- und Betriebsstoffe)
- **Output:** Biodiesel ecoMotion, Glycerin, Dünger, Bioheizöl
- **Einsatz:** Biodiesel z. B. wird von Mineralölkonzernen zur Erfüllung der gesetzlichen Treibhausgasquote genutzt



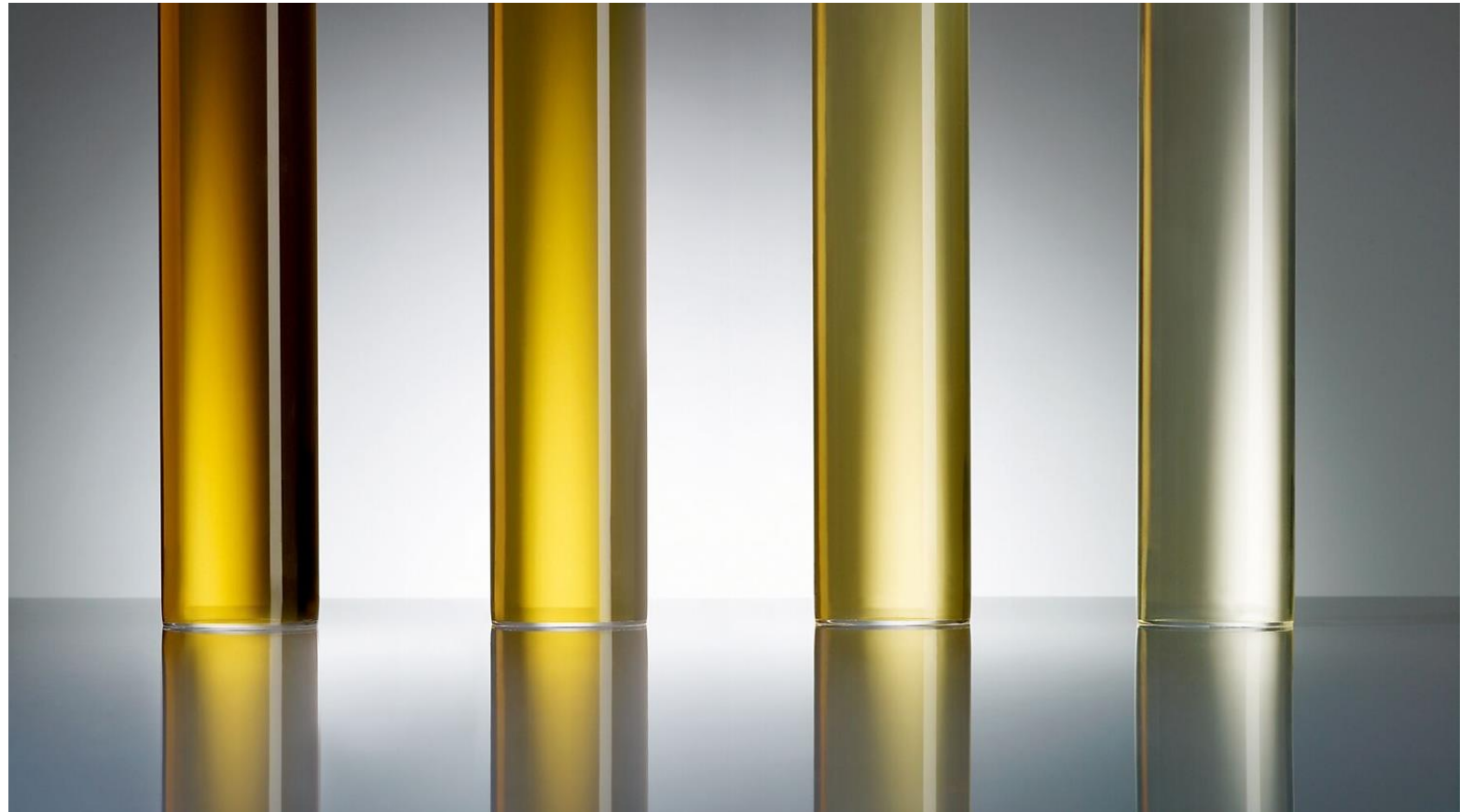
## 08 Bindemittelproduktion

- **Input:** REA-Gips, Chemie-Gips
- **Output:** Additive und Bindemittel der Marke RADDIBIN
- **Einsatz:** die gipsbasierten Produkte werden zu Fließestrichen und Porenbeton, zu Düngemittel und Zement, aber auch für Anwendungen in der Zahnmedizin aufbereitet



## 09 Natriumaluminatproduktion

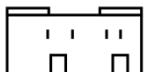
- **Input:** Natriumaluminat-Lösungen, Säure, Filterkuchen, Schlämme
- **Output:** Natriumaluminat der Produktfamilie ALUMIN
- **Einsatz:** als hochreine Spezialchemikalie in Kläranlagen, in der chemischen Industrie und in der Bauchemie





## 10 Weißmineralproduktion

- **Input:** u.a. ALUMIN und andere hochwertige Rohstoffe
- **Output:** Weißmineral CASUL
- **Einsatz:** Rohstoff für die Farbindustrie (ökologische Dispersionsfarben der Marke CASUBLANCA), die Papierindustrie (Oberflächenveredlung von Spezialfeinpapieren) und die Bauchemie (Flüssigputz)



## 11 Wirbelschichtkraftwerk

- **Input:** Ersatzbrennstoffe wie sterilisierter Fleischbrei, Tiermehl, Abfälle der chemischen und pharmazeutischen Industrie, Klärschlämme etc.
- **Output:** Energie in Form von Strom, Prozessdampf und Druckluft
- **Einsatz:** Versorgung der Produktionsanlagen des Lippewerks



## 12 Umladestation medizinische Abfälle

- Modernes Logistikcenter für die Lagerung, den Umschlag und die Behandlung von Abfällen
- Hohe Lagerkapazität ermöglicht die Kompensation von Anlagenstillständen und Störungen bei den vom Standort angefahrenen Behandlungsanlagen
- Gewährleistung der Entsorgungssicherheit für den Abfallerzeuger zu jedem Zeitpunkt



## 13 Holzaufbereitung und Biomassekraftwerk

- **Input:** Altholz (A I – AIV Holz), Siebüberlauf
- **Output:** Brennstoff aus Biomasse, Hackschnitzel zur stofflichen Verwertung, z.B. für die Spanplattenproduktion
- **Einsatz:** Energetische Verwertung im Biomassekraftwerk → Einspeisung ins öffentliche Netz zur Stromversorgung von ca. 45.000 Haushalten



## 14 Kunststoffrecycling

- **Input:** Kanister, Fässer, Flaschen, Rohre, Eimer, Behälter, Produktionsausschuss, Formteile, gemischte Kunststoffe aus der Kühlgeräteaufbereitung
- **Output:** Granulat / Compound z.B. der Marken PLANOLEN, PLANOMID
- **Einsatz:** als Rohstoff u.a. bei der Produktion von Ventilatoren, Schaltkästen, Lüftungssystemen, Kraftfahrzeugteilen, Dübeln und Elektrogehäusen.



## 15 Second-Use-Batteriespeicher

- 2016 Inbetriebnahme des ersten und eines der weltweit größten Batteriespeicher
- Lithium-Ionen-Batterien aus Elektroautos dienen als flexibler Energiespeicher
- Bei ausgelasteter Kapazität sollen hier rund 1.000 Batterien verbunden werden und Strom liefern, wenn z. B. Netzschwankungen es notwendig machen



## 16 Umwelt Control Labor

- Umweltanalytik, Produktionsüberwachung und Qualitätskontrolle
- Untersuchung von Wasser, Boden und Luft nach gesetzlichen Vorgaben
- Leistungen für Ingenieurbüros und Behörden, sowie die chemische Industrie, das Baugewerbe und die Recyclingwirtschaft
- Bundesweite Tätigkeit mit Zentrallabor in Lünen
- Analysemethoden: ca. 1.000.000 p.a.



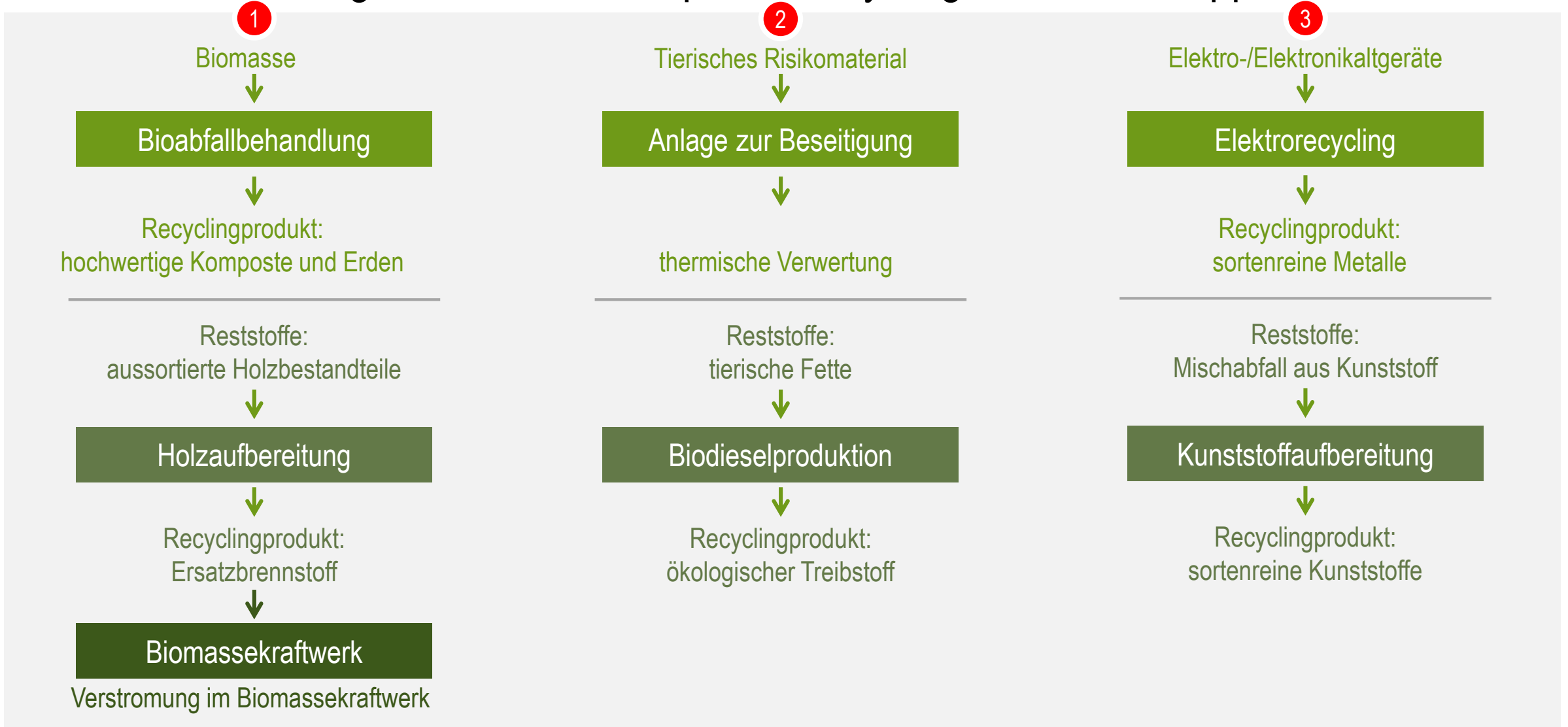
## 17 Elektro- und Elektronik-Altgeräterecycling

- **Input:** Elektro- und Elektronik-Altgeräte inkl. Kühlgeräte und Bildschirme
- **Output:** NE-Metalle, FE-Metalle, Glas, Kunststoffe
- **Einsatz:** Rohstoffe für Metallaufbereiter, Schredderbetriebe, Eisenhütten, Aluminiumhütten, Kunststoffverarbeiter





# Zusammen für das große Ganze. Beispiele für Synergieeffekte im Lippewerk



# Haben Sie noch Fragen?



Mehr auf > [remondis-lippewerk.de](https://remondis-lippewerk.de)

**REMONDIS SE & Co. KG**  
**Brunnenstr. 138**  
**44536 Lünen // Deutschland**  
**T + 49 2306 106-0 // [remondis.de](https://remondis.de)**  
**[remondis-lippewerk.de](https://remondis-lippewerk.de)**

